



MARUWAGIKEN.Co.,Ltd

本社 / 〒822-0003 福岡県直方市上頓野4965-1
TEL 0949-26-6733 FAX 0949-26-4643
E-Mail info@maruwagiken.co.jp
HP : <http://www.maruwagiken.co.jp>

千葉工場 / 〒299-0236 千葉県袖ヶ浦市横田2062番地

大阪営業所 / 〒587-0011 大阪府堺市美原区丹上450-1
TEL 072-369-0678 FAX 072-369-1737

大分営業所 / 〒870-0905 大分県大分市向原西1-3-39-1 西ノ洲ビル 104号室
TEL 097-511-1975 FAX 0949-26-4643

環境にやさしいマルワボルト

MARUWAGIKEN
MK ロックボルト



株式会社丸和技研

MK ロックボルト

溶融亜鉛めっき

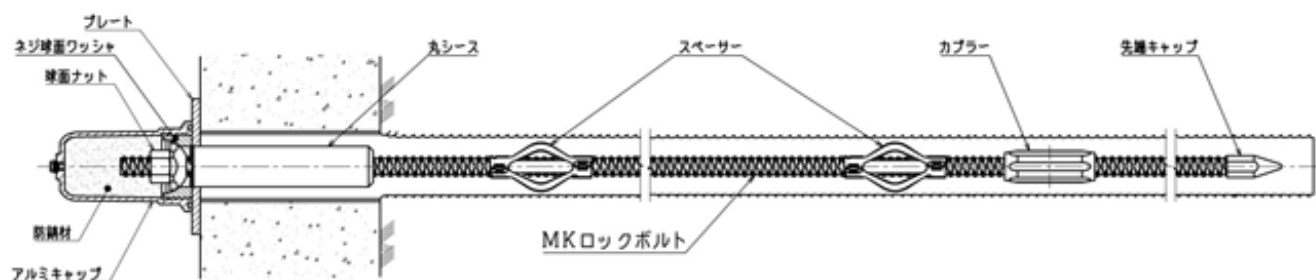


・基本寸法

呼び径	公称直径 (mm)	公称断面積 (mm ²)	単位重量 (kg/m)
D19	19.1	286.5	2.25
D22	22.2	387.1	3.04
D25	25.4	506.7	3.98

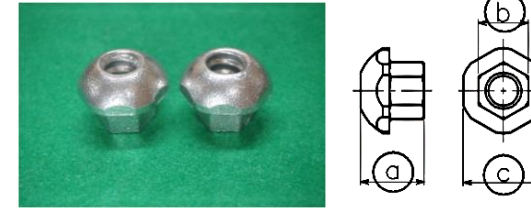
・機械的性質

材質	降伏点又は0.2%耐力 (N/mm ²)	引張強さ (N/mm ²)	呼び径	降伏荷重 (kN)	引張荷重 (kN)
SD345	345~440	490~660	D19	98以上	140以上
			D22	133以上	189以上
			D25	174以上	248以上



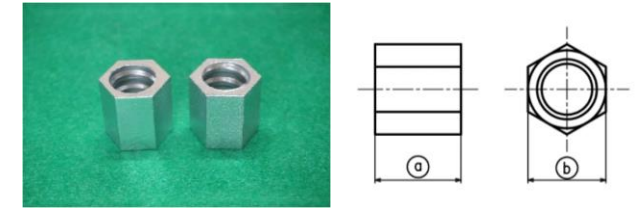
付属部品

球面ナット



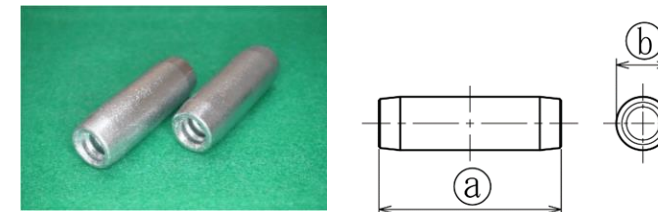
基本寸法	サイズ	a	b	c
	D19	40	31.5	51
	D22	50	34.5	53
	D25	50	37.5	53

六角ナット



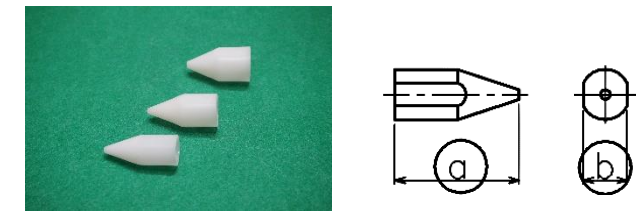
基本寸法	サイズ	a	b
	D19	32	29
	D22	44	35
	D25	48	38

丸カプラー



基本寸法	サイズ	a	b
	D19	100	33
	D22	120	35
	D25	120	38

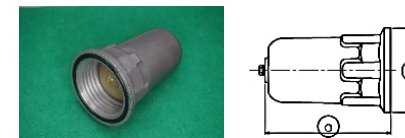
先端キャップ



基本寸法	サイズ	a	b
	D19	60	21
	D22	60	26
	D25	60	29

その他付属部品

アルミキャップ(防錆剤入り)



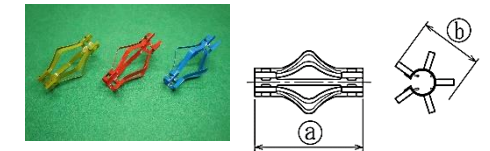
基本寸法	a	b
	150	Ø100

ネジ球面ワッシャ



基本寸法	a	b
	Ø72.6	25

スペーサー



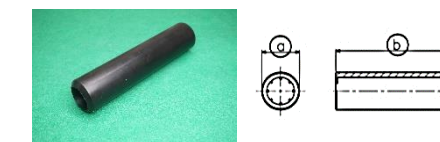
基本寸法	サイズ	a	b
	D19-50	115	50
	D22-50	118	50
	D25-50	118	50
	D19-65	108	65
	D22-65	112	65
D25-65	112	65	

球面ワッシャ



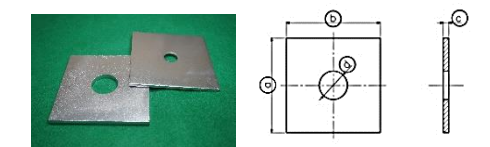
基本寸法	a	b
	Ø70	10

丸シース



基本寸法	a	b
	Ø45	200

プレート



基本寸法	a	b	c	d
	150	150	6~16	Ø25~Ø45